

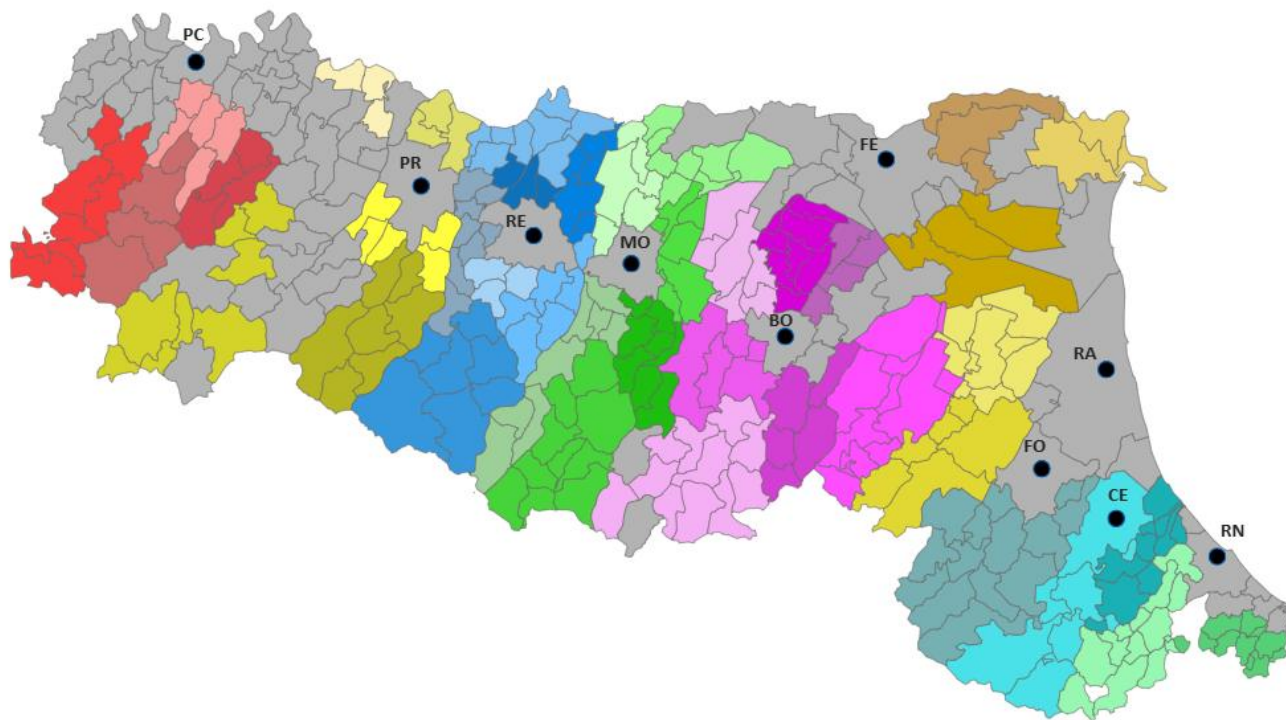
# Strumenti di incentivazione elaborati dalle Regioni

Dott. Alberto Scheda

Dirigente Area Riordino istituzionale

Direzione Generale Risorse, Europa, Innovazione e  
Istituzioni

# Le UNIONI di COMUNI nel territorio regionale- 2025



39 Unioni

253 Comuni in Unione

2,2 Mln popolazione (50% del totale regionale) vive in territori con funzioni gestite in forma associata

16 Unioni coincidono con ATO e Distretto Socio-Sanitario

10 Unioni coincidono solo con ATO

11 Unioni Avanzate

22 Unioni in Sviluppo

5 Unioni Avviate

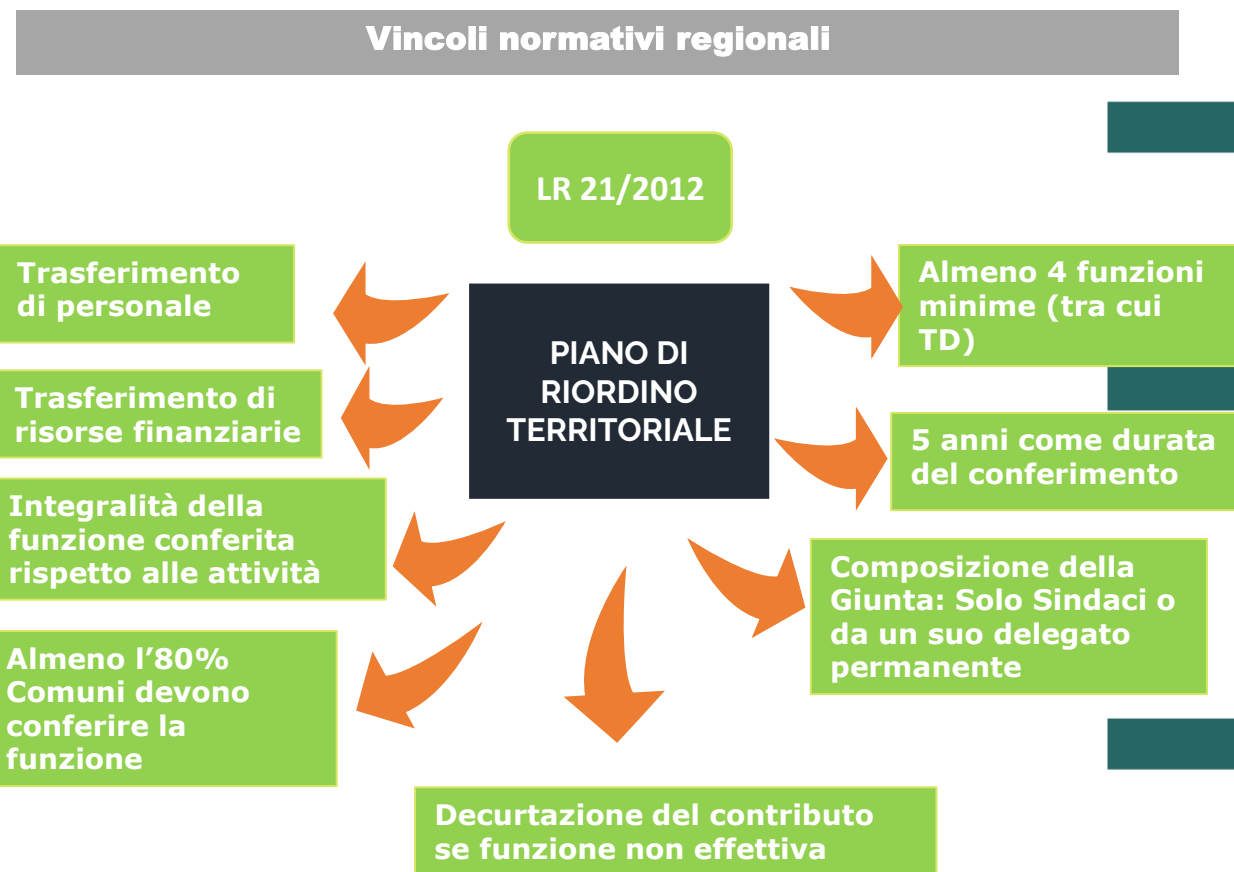
1 Unione esistente (non rispetta i requisiti del PRT)

Il Programma di riordino territoriale è lo strumento con il quale la Regione Emilia – Romagna definisce criteri ed obiettivi per sostenere ed incentivare la gestione associata delle funzioni e dei servizi in capo ai Comuni

Programma Triennale aggiornato annualmente

19 Mln € di contributi all'anno circa  
(inclusi i contributi statali regionalizzati)

Beneficiari: solo Unioni  
e Circondario Imolese



# Gli elementi «cardine» del PRT – Sintesi



## 13 FUNZIONI FINANZIABILI

Elenco di funzioni e dei punteggi assegnati per valorizzare le funzioni conferite

## SCHEDE-FUNZIONE PER LA COMPLETEZZA

Incentivi graduati sul livello di sviluppo della funzione sulla base delle attività indicate nelle schede funzioni – livello base e livello avanzato (da aggiornare sulla base delle indicazioni emergenti dai Gruppi di Lavoro)

## INDICATORE DI COMPLESSITA'

Premialità applicata a tutte le Unioni che tiene conto delle oggettive condizioni territoriali o di governance (complessità del territorio, di governance, di sviluppo dei servizi)

## INDICATORE DI VIRTUOSITA'

Premialità – da estendere a tutte le Unioni– che valorizza l'integrazione, la capacità di coordinamento e l'effettività dell'Unione

## CRITERI DISTRIBUZIONE RISORSE MONTANE

Conferma dei criteri di riparto delle risorse montane con criteri territoriali oggettivi (territorio «gestito» e popolazione )

# GLI OBIETTIVI DEL PRT 2025

---

**Rafforzare e sviluppare** politiche e interventi mirate alle **Unioni di comuni** per consolidare l'azione amministrativa, con particolare attenzione a quelle **nelle aree montane e interne della Regione**;

---

**Favorire** soluzioni di collaborazione istituzionale efficaci adatte allo specifico contesto territoriale, **valorizzando le sinergie e la collaborazione tra Province, Città Metropolitana ed Unioni di Comuni**;

---

**Consolidare la governance interna delle Unioni di Comuni** incentivando meccanismi che la rendano efficace nei singoli contesti per garantire coesione, facilitare cooperazione e sviluppo intercomunale

---

**Promuovere l'equilibrio finanziario tra Unioni e Comuni** con azioni di misurazione dell'efficacia delle funzioni conferite per consentire la gestione efficace di investimenti sul territorio.

# Altri Bandi e strumenti di supporto



## Bandi per il rafforzamento amministrativo 2024-2025

Contributi per progetti di riorganizzazione e sviluppo delle funzioni associate

(dal 2020 è stato attivo almeno 1 bando all'anno per il rafforzamento amministrativo)



Budget 672.313 €

22 Unioni beneficiarie

## Contributi alle Associazioni di EELL

Gestione delle Convenzioni per la concessione di contributi (ANCI/UPI/UNCCEM, Giudici di pace, Metrex, AICCRE, Master Academy BBS, NCI)



Budget 692.098€

## Consulenza e erogazione di contributi per le fusioni di Comuni



Budget 1.873.714€

13 Comuni fusi

## Consiglio delle Autonomie Locali

- Organizzazione e gestione delle sedute del Cal
- Verbali ed atti relativi



in media 12 all'anno

## Coordinamento esperti per i pareri CAL alla Corte dei Conti



10-15 pareri all'anno

# Attività di analisi e studio condivise con le Unioni di Comuni per promuovere policy data driven

## Studi, analisi e simulazioni per politiche data driven

1. Carta d'identità delle Unioni
2. Simulazioni di impatto
3. Analisi banche dati
4. Altri strumenti

Carta d'Identità delle Unioni: gestione della rilevazione di indicatori finanziari, di output e di personale per le 13 funzioni finanziate dal PRT. Integrazione di dati da fonti diverse, raccordo con i Servizi regionali esperti di materia, raccordo con le Unioni di Comuni e gestione della piattaforma condivisa con le Unioni del territorio

Simulazioni di impatto sui contributi per la valutazione di modifiche nei criteri nel PRT e nell'assetto delle Unioni

Analisi sulla performance degli EELL regionali mediante l'elaborazione di basi dati nazionali (Conto annuale, Fabbisogni standard, Bdap) e internazionali (CTE)

Elaborazione di Linee Operative e Vademecum per l'avvio delle funzioni in forma associata nelle Unioni di Comuni

# Supporto sui temi di finanza locale

## Assistenza Finanza Locale

1. LR20/2022
2. Assistenza agli EELL



Gestione delle Commissioni e monitoraggio degli Accordi di Programmi con gli enti beneficiari dei contributi

Gestione del simulatore di fragilità finanziaria degli EELL - comma 3 LR20/2022 per la verifica degli enti in potenziale squilibrio

**Assistenza diretta e consulenza in materia contabile e finanziaria:** mediante pareri, schemi e interpretazioni e attivando seminari e webinar su temi di interesse generale in collaborazione con Anci UPI IFEL, Sogei, etc..

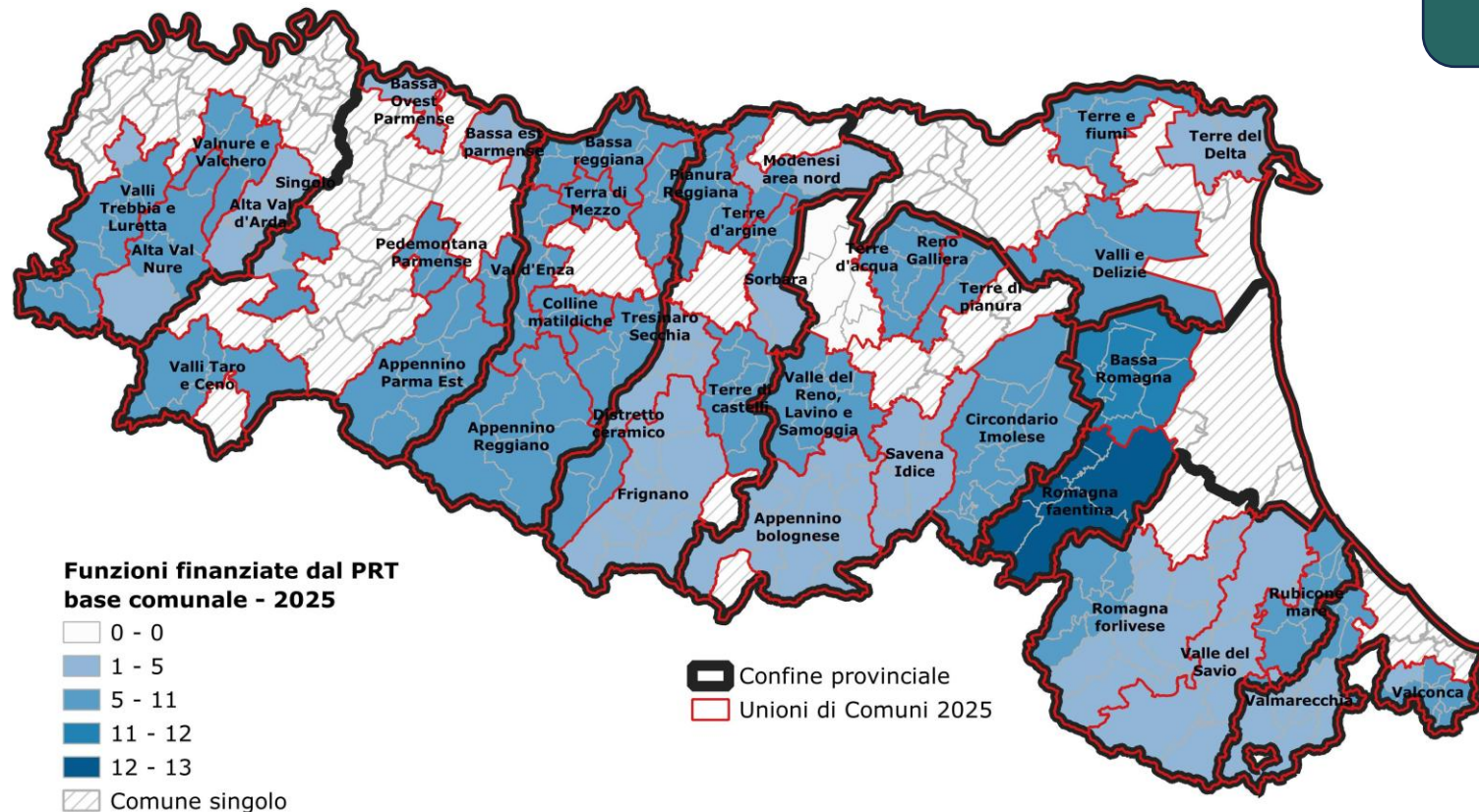
Studi e analisi su richiesta degli EELL su 4 banche dati (tra cui Power Bilanci e Finanza sul territorio), alimentate da BDAP, riguardanti dati di bilancio e indicatori di output sugli EELL, e simulatore con i dati relativi ai trasferimenti del FSC

# Le Unioni oggi sono poli territoriali e funzionali per la gestione di funzioni, attività e servizi in forma associata

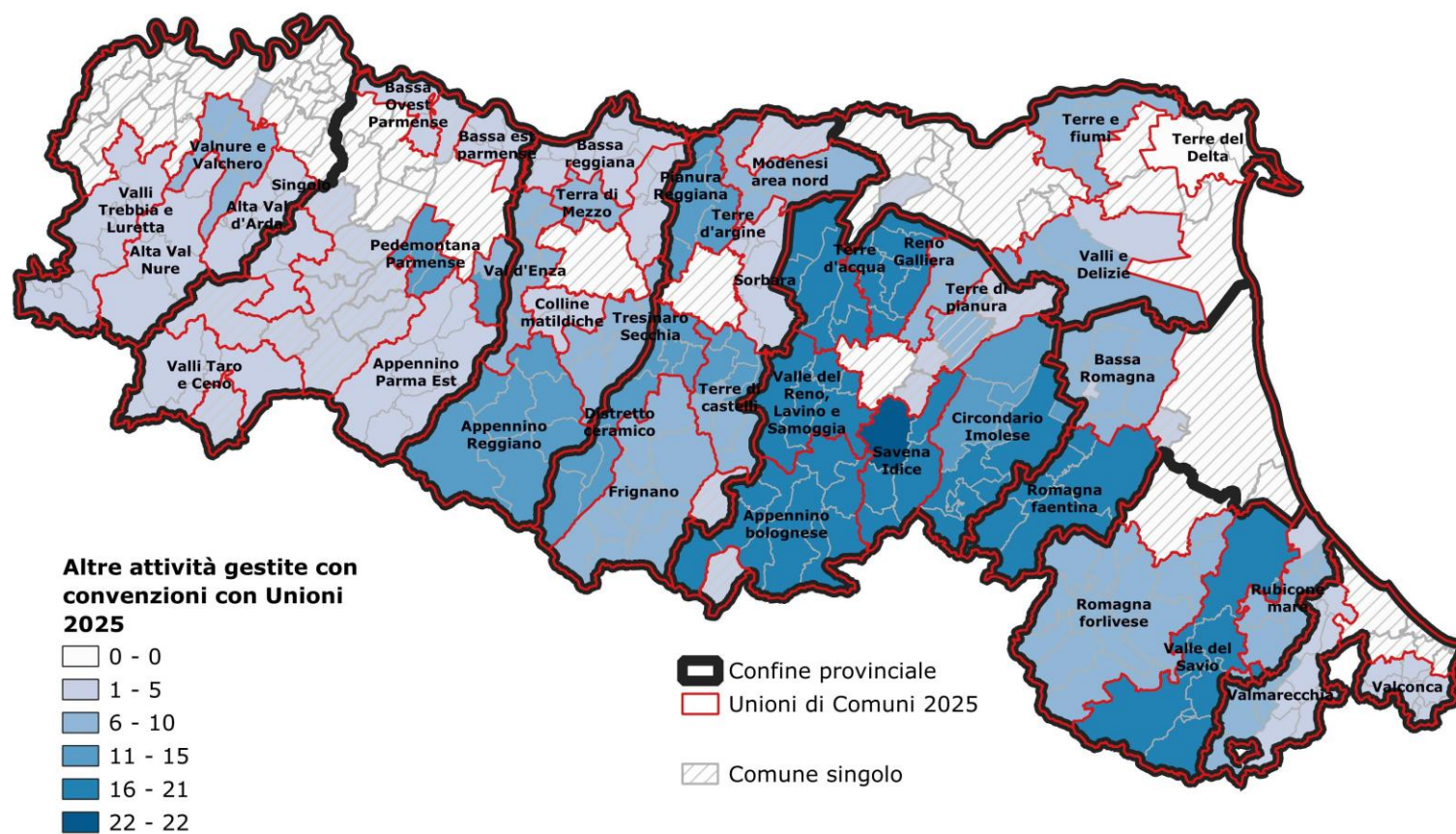
- Gestiscono funzioni in forma associata **oltre le 13** finanziate
- Gestiscono attività o funzioni **per altri soggetti pubblici e privati del territorio**
- Gestiscono funzioni **oltre i «confini» dei Comuni associati**

# Le 13 Funzioni gestite in forma associata dalle Unioni finanziate dal PRT2025

273 funzioni gestite in forma associata



# Funzioni e altre attività gestite in forma associata dalle Unioni (oltre le 13 finanziate dal PRT)



# Le Unioni gestiscono attività o funzioni per altri soggetti pubblici e privati del territorio

## ASP (aziende speciali servizi alla persona)

- Unione Appennino Parma est gestisce la SUA / CUC per – ASP Azienda Sociale Sud Est (avente come soci i comuni di Calestano, Corniglio, Langhirano, Lesignano de' Bagni, Monchio delle Corti, Neviano degli Arduini, Palanzano, Tizzano Val Parma, solo alcuni dei quali sono dell'Unione)
- Unione Reno-Galliera gestisce la CUC e sistemi informativi per – ASP Pianura Est
- Unione Bassa Romagna gestisce l'ufficio previdenza (gestione del personale) per ASP dei Comuni della Bassa Romagna

## Enti parco nazionali e altri enti statali

- Unione Appennino Reggiano – Ente Parco Nazionale (Appennino Tosco Emiliano), per i servizi generali e servizi economico-finanziari
- Unione Appennino Parma est gestisce la CUC per – Istituto comprensivo Langhirano

## Soggetti a partecipazione pubblica

- Nuovo Circondario Imolese gestisce la CUC per:– Con.Ami, Formula Imola, Montecatone, Area Blu, Solaris (enti partecipati soprattutto da Comuni del Circondario)
- Unione Reno-Galliera gestisce la CUC per – Interporto per CUC (di cui l'Unione non è socia)
- Unione Pedemontana Parmense gestisce i servizi generali per – Azienda Pedemontana Sociale ([ente strumentale dell'Unione](#)),

# Numerose Unioni sono POLI FUNZIONALI oltre i «confini» dei Comuni associati (alcuni esempi)– 1

## Sismica

- **Unione Appennino Parma est:** oltre che per i propri Comuni (7) svolge la funzione per i Comuni dell'Unione Taro Ceno (8) e per altri 5 Comuni (Torrile – Colorno – Sorbolo Mezzani – Calestano – Varano de' Melegari –)
- **Unione Reno Galliera:** Gestisce la funzione oltre che per i propri comuni (8) per quelli dell'Unione Terre di Pianura (4) e per Crevalcore, San Giovanni in Persiceto e Sant'Agata Bolognese
- **Unione Savena Idice:** coordinamento e l'armonizzazione dell'attività degli uffici sismici con l'Unione dell'Appennino bolognese e 4 diverse convenzioni Anzola dell'Emilia e Sala Bolognese (dell'Unione Terre d'acqua), San Lazzaro di Savena, Budrio, Castenaso

## CUC

- L'Unione Reno Galliera (BO) gestisce la CUC per Terre del Reno (Fe),
- Unione Comuni Terre Pianura (BO) per il Comune di Castenaso (Bo),
- L'Unione Appennino Bolognese (Bo) per i comuni di Montese e Alto Reno Terme
- Altre attività inerenti: l'Unione Tresinaro Secchia con Comune di Reggio Emilia e l'Unione Romagna Faentina con Nuovo Circondario Imolese per l'utilizzo del loro Elenco Operatore Economici

# Alcune Unioni sono un POLI TERRITORIALI nell'offerta dei servizi (anche oltre i confini dei Comuni associati)

**Unione Appennino Parma est per Calestano (non associato).** L'unione vede conferita dal Comune di Calestano (singolo) le attività / funzioni relative a sismica, tutela e sicurezza nei luoghi di lavoro, servizi sociali e protezione civile

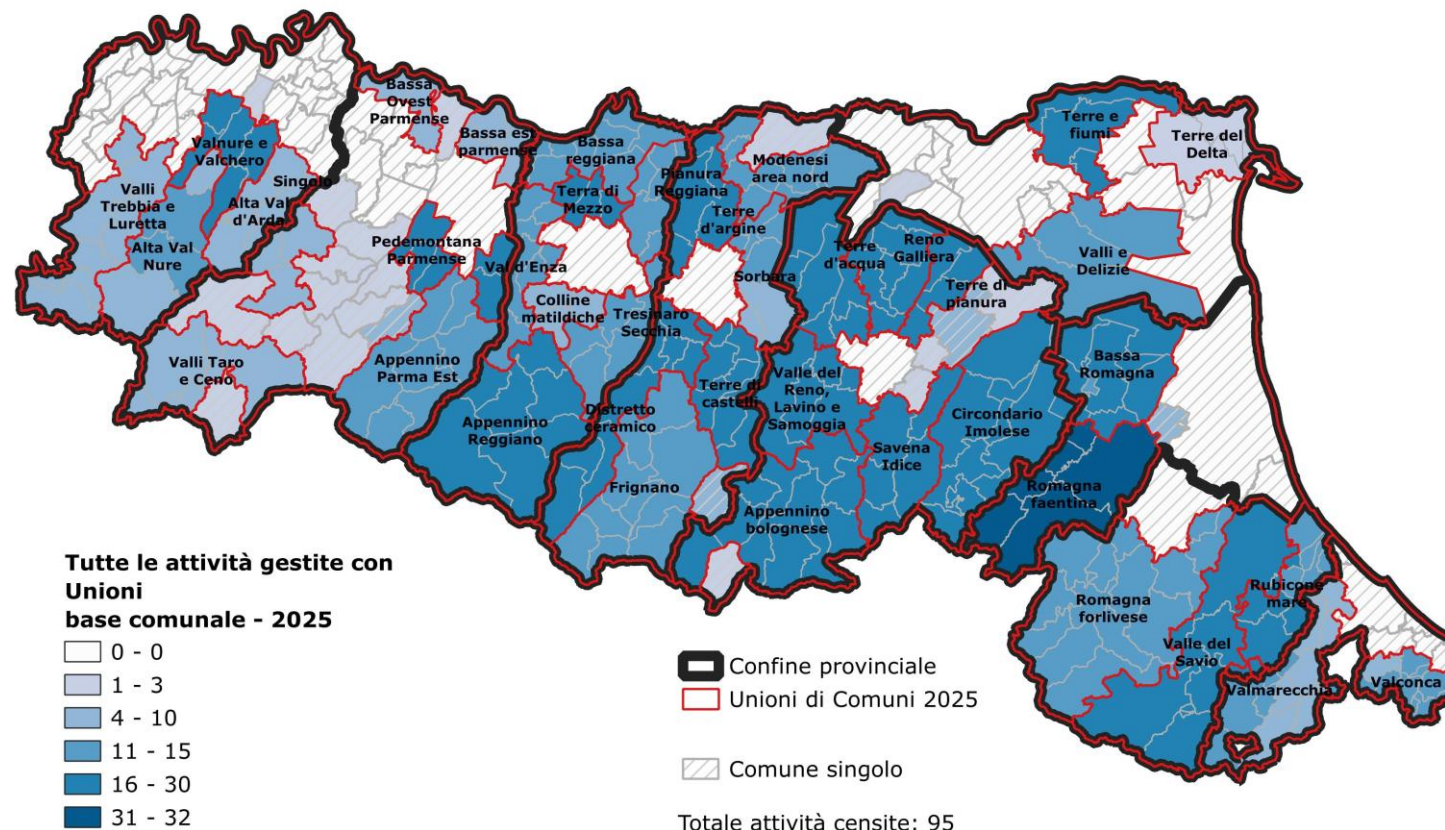
**Unione Terre di Pianura per Budrio (non associato).** . L'Unione svolge per il Comune di Budrio (singolo) le attività / funzioni relative a riscossione coattiva tributi e entrate, servizio informatico SIA, protezione civile, SUAP (telematico), forestazione e vincolo idrogeologico, L'Unione gestisce il SIA anche per il comune (singolo) di Mirandola (MO), in base ad una convenzione di durata biennale (2025-2027)

**Unione Bassa Romagna per Russi (non associato).** L'unione svolge per il Comune di Russi (singolo) le attività / funzioni di ufficio previdenza (pensioni dei dipendenti), servizio informatico SIA, gestione del (servizio) personale

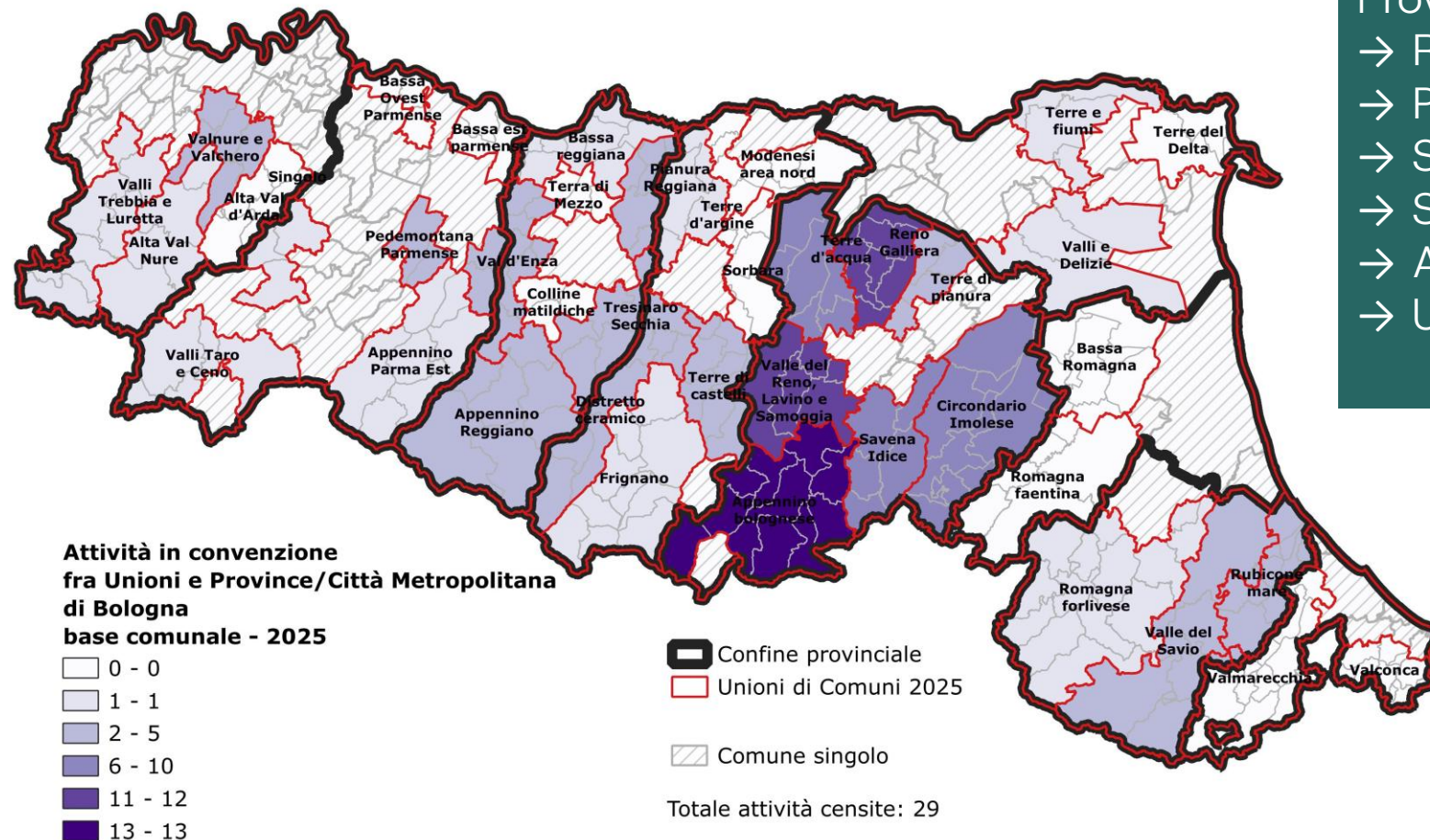
**Unione Appennino Bolognese per Alto Reno Terme (non associato).** L'Unione svolge per il Comune di Alto Reno Terme (singolo) le attività / funzioni relative alle Politiche abitative e sportello servizi sociali ("Aggiornamento progetto organizzativo funzionale area politiche abitative e servizio sportelli sociali distrettuali - adesione Comune di Alto Reno Terme per l'anno 2025) e Centrale Unica di Committenza

**Unione della Romagna Faentina con tutte le funzioni conferite dai Comuni di appartenenza**

# Sintesi delle funzioni finanziate dal PRT e delle altre funzioni gestite in forma associata dalle Unioni del territorio



# Le Unioni gestiscono funzioni e servizi anche con il contributo delle Province (come previsto dal PRT)



- Ambiti di supporto delle Province alle Unioni:
- Reclutamento Personale
  - Procedimenti disciplinari
  - Sismica
  - Sua/Cuc
  - Avvocatura
  - Ufficio Stampa

# Conclusioni

- La Regione ha messo a disposizione numerosi strumenti di incentivazione monetari e non per il consolidamento amministrativo delle Unioni come enti di gestione dei servizi di prossimità sul territorio
- Le Unioni – nella maggior parte dei casi– svolge il ruolo di polo di servizi sia per la gestione di funzioni su area vasta o per la gestione di una ampia gamma di funzioni sul territorio anche oltre i confini dell'Unione
- Per far fronte alla complessità degli scenari attuali le Unioni operano in sinergia con gli altri livelli istituzionali, in primis con le Province nella gestione di alcune funzioni e numerose attività ad alta specializzazione



Emilia-Romagna. Insieme, con cura.