

# IL TUO IMPIANTO DI RISCALDAMENTO E' IN REGOLA?

HAI FATTO LA **MANUTENZIONE** DEL TUO IMPIANTO DI RISCALDAMENTO?  
NON FARLA È UN RISCHIO PER LA SICUREZZA E COMPORTA SANZIONI



HAI SCOPERTO DI NON POTERLO USARE?  
**PUOI SOSTITUIRLO CON UN IMPIANTO EFFICIENTE**  
CON IL **CONTRIBUTO DELLA REGIONE** - FINO A 8000 EURO IN FUNZIONE DEL TIPO DI IMPIANTO - IN AGGIUNTA ALL'INCENTIVO DEL GSE



USI LEGNA O PELLETT PER SCALDARTI?  
CI SONO **LIMITAZIONI PER LA QUALITÀ DELL'ARIA**: VERIFICA DI ESSERE IN REGOLA CON IL TUO IMPIANTO



**GUARDA IL BANDO**



**COMUNI DI PIANURA**  
SUGGERIMENTI PER RISCALDARE CASA IN SICUREZZA.  
INQUINANDO POCO.  
CONSUMANDO MENO.

# IL TUO IMPIANTO DI RISCALDAMENTO E' IN REGOLA?

HAI FATTO LA **MANUTENZIONE** DEL TUO IMPIANTO DI RISCALDAMENTO?  
NON FARLA È UN RISCHIO PER LA SICUREZZA E COMPORTA SANZIONI



HAI SCOPERTO DI NON POTERLO USARE?  
**PUOI SOSTITUIRLO CON UN IMPIANTO EFFICIENTE** CUMULANDO IL CONTRIBUTO DELLA REGIONE E L'INCENTIVO DEL GSE



USI LEGNA O PELLETT PER SCALDARTI?  
CI SONO **LIMITAZIONI PER LA QUALITÀ DELL'ARIA**: VERIFICA DI ESSERE IN REGOLA CON IL TUO IMPIANTO



**GUARDA IL BANDO**



**COMUNI DI PIANURA**  
SUGGERIMENTI PER RISCALDARE CASA IN SICUREZZA.  
INQUINANDO POCO.  
CONSUMANDO MENO.

**COMUNI DI PIANURA**  
SUGGERIMENTI PER  
RISCALDARE CASA IN  
SICUREZZA.  
INQUINANDO POCO.  
CONSUMANDO MENO.



# LA MANUTENZIONE DELL'IMPIANTO

L'INVERNO SI AVVICINA: PER LA TUA SICUREZZA ASSICURATI CHE  
L'IMPIANTO DI RISCALDAMENTO SIA IN PERFETTE CONDIZIONI.  
LA CALDAIA È COME L'AUTOMOBILE: NECESSITA DI REVISIONI PERIODICHE.

**COSA DEVI FARE?**

**CHIAMA IL TUO MANUTENTORE DI FIDUCIA**  
CONTROLLO DI EFFICIENZA ENERGETICA E  
MANUTENZIONE VANNO SVOLTI  
REGOLARMENTE

SE L'IMPIANTO NON È IN REGOLA  
INQUINA DI PIÙ, PUÒ ESSERE  
PERICOLOSO E RISCHI  
**UNA SANZIONE**



IL TECNICO SI OCCUPERÀ DI  
INVIARE IL RAPPORTO AL **CRITER**  
(CATASTO REGIONALE IMPIANTI TERMICI)



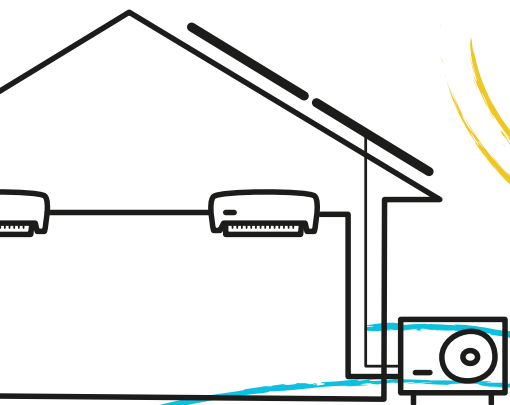
# HAI UNA STUFA A LEGNA O PELLETT?

DA OTTOBRE A MARZO È VIETATO USARE STUFE A LEGNA O PELLETT DI CLASSE INFERIORE A TRE STELLE NEI COMUNI DI PIANURA, SE PRESENTE UN SISTEMA ALTERNATIVO DI RISCALDAMENTO.

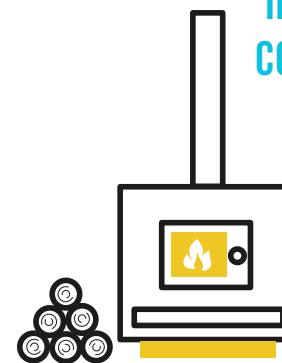


**COMUNI DI PIANURA**  
SUGGERIMENTI PER  
RISCALDARE CASA IN  
SICUREZZA.  
INQUINANDO POCO.  
CONSUMANDO MENO.

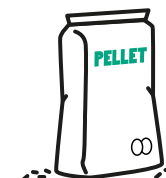
## COSA DEVI FARE?



CHIAMA IL TUO TECNICO DI FIDUCIA  
PER LA **MANUTENZIONE**  
SE NON CONOSCI LA CLASSE  
DELL'IMPIANTO,  
VERIFICALA INSIEME A LUI



IMPARA AD ACCENDERE  
CORRETTAMENTE LA TUA  
STUFA A LEGNA!



RICORDA DI USARE  
PELLET CERTIFICATO!

NON PUOI USARE LA STUFA?  
CON I CONTRIBUTI DELLA REGIONE IN  
AGGIUNTA ALL'INCENTIVO DEL GSE PUOI  
SOSTITUIRLO CON UN **IMPIANTO**  
**EFFICIENTE** O UNA **POMPA DI CALORE**,  
CHE TI RINFRESCA ANCHE D'ESTATE!



GUARDA IL BANDO

IL MANUTENTORE REGISTRERÀ  
L'IMPIANTO AL **CRITER** (CATASTO  
REGIONALE IMPIANTI TERMICI),  
COSÌ NON RISCHI SANZIONI

## COMUNI DI PIANURA

SUGGERIMENTI PER  
RISCALDARE CASA IN  
SICUREZZA.  
INQUINANDO POCO.  
CONSUMANDO MENO.



EMILIA  
ROMAGNA  
anci

# HAI UN CAMINETTO?

DA OTTOBRE A MARZO È VIETATO USARE CAMINETTI APERTI E TERMOCAMINI CON CLASSE INFERIORE A TRE STELLE NEI COMUNI DI PIANURA, SE PRESENTE UN SISTEMA ALTERNATIVO DI RISCALDAMENTO.

IL CAMINO  
INQUINA  
MOLTO  
L'ARIA, SIA  
FUORI CHE  
DENTRO  
CASA!



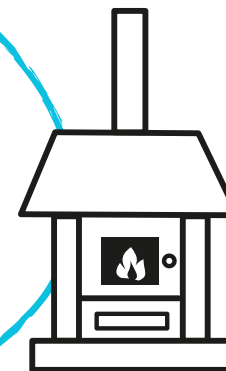
IMPARA AD ACCENDERLO  
CORRETTAMENTE

NON PUOI USARE IL CAMINETTO?  
CUMULANDO IL CONTRIBUTO DELLA  
REGIONE E L'INCENTIVO DEL GSE **LO PUOI  
TRASFORMARE IN TERMOCAMINO** CHE È  
MOLTO PIÙ EFFICIENTE



GUARDA IL BANDO

## COSA DEVI FARE?



CHIAMA IL TUO TECNICO DI FIDUCIA PER LA  
MANUTENZIONE DEL TERMOCAMINO.  
SE NON CONOSCI LA CLASSE DELL'IMPIANTO,  
VERIFICALA INSIEME A LUI

**COMUNI DI PIANURA**  
SUGGERIMENTI PER  
RISCALDARE CASA IN  
SICUREZZA.  
INQUINANDO POCO.  
CONSUMANDO MENO.



EMILIA  
ROMAGNA  
anci

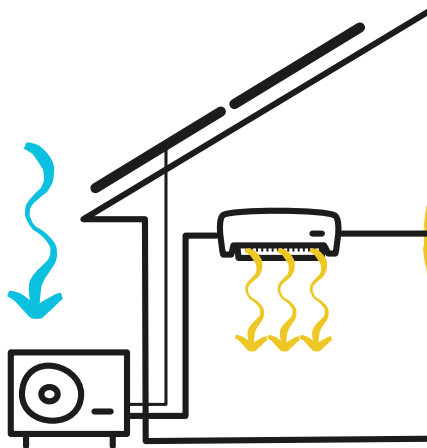
# HAI UN CONDIZIONATORE? USALO PER SCALDARTI!

LO SAPEVI CHE UN CONDIZIONATORE INSTALLATO NEGLI ULTIMI 10 ANNI È ANCHE UNA POMPA DI CALORE? COME LO USI PER RAFFREDDARTI, PUOI USARLO ANCHE PER SCALDARTI. LA POMPA PRENDE IL CALORE PRESENTE NELL'ARIA E LO PORTA NELLA TUA CASA.



## CONTRATTO ENERGIA VERDE

CON UN CONTRATTO DI  
FORNITURA ELETTRICA VERDE  
PUOI ANCHE SCALDARTI CON LE  
FONTI RINNOVABILI.  
PUOI CHIEDERE DI ATTIVARE  
L'OPZIONE 'ENERGIA VERDE' AL  
TUO FORNITORE!



## PERCHÉ CONVIENE

IN PROPORZIONE:  
LA POMPA DI CALORE CONSUMA 1 DI  
ENERGIA E RENDE 3 O 4 DI CALORE



UNA CALDAIA A GAS CONSUMA 1 DI  
ENERGIA E RENDE POCO MENO DI 1.



## QUANDO CONVIENE

- QUANDO LO SPLIT È INSTALLATO NELLE STANZE DA RISCALDARE
- QUANDO LE TEMPERATURE NON SONO ECCESSIVAMENTE RIGIDE



## EMILIA-ROMAGNA COMUNI DI PIANURA

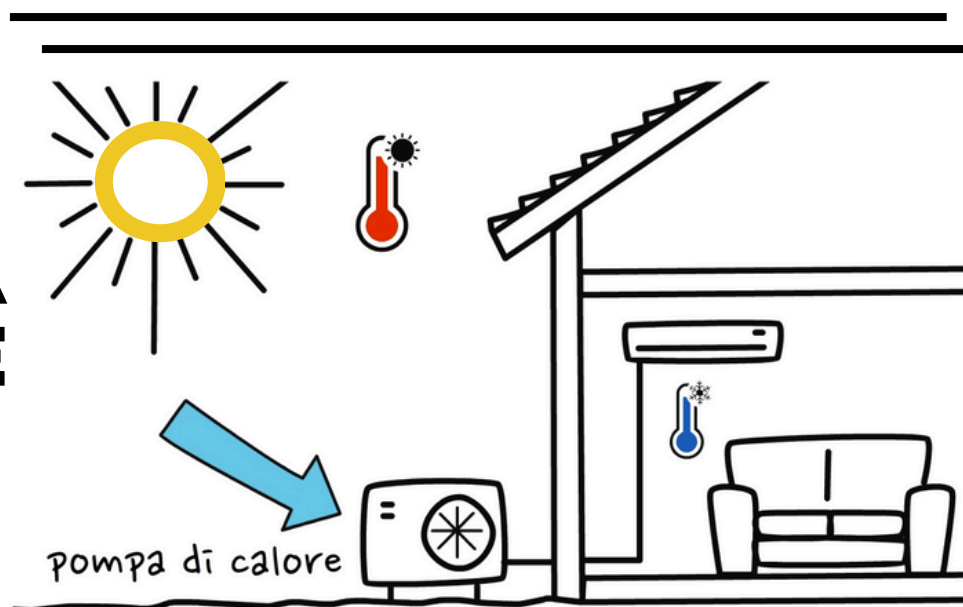
SUGGERIMENTI PER  
RISCALDARE CASA IN  
SICUREZZA.  
INQUINANDO POCO.  
CONSUMANDO MENO.

CON I CONTRIBUTI DELLA REGIONE - FINO A 6000 EURO - IN  
AGGIUNTA ALL'INCENTIVO DEL GSE PUOI SOSTITUIRE LA VECCHIA  
STUFA O CALDAIA A LEGNA CON UNA PIÙ EFFICIENTE OPPURE **CON**  
**UNA POMPA DI CALORE** CHE TI RINFRESCA ANCHE D'ESTATE!



[GUARDA IL BANDO](#)

**UNA POMPA  
DI CALORE È  
PER SEMPRE...**

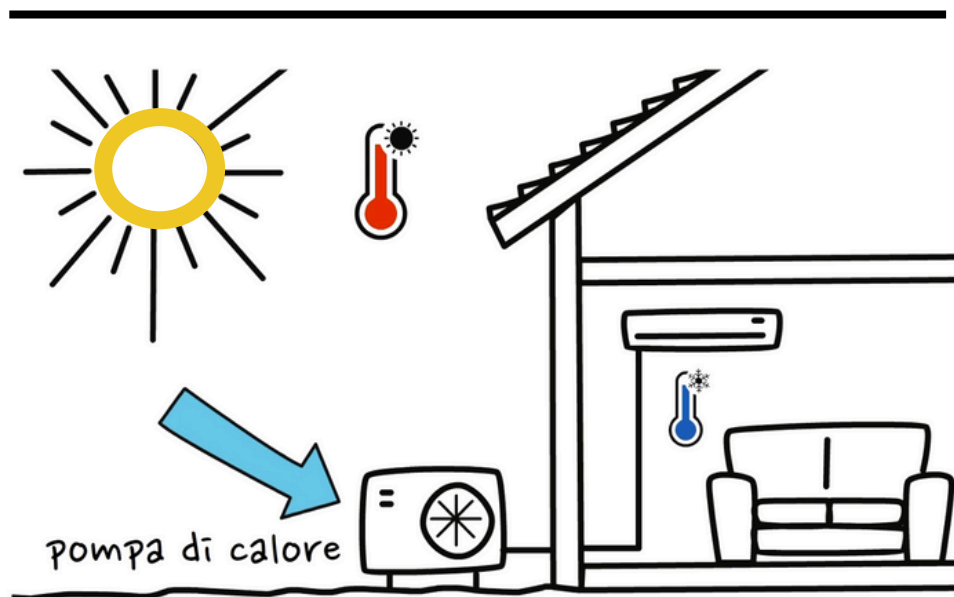


**...  
ÈSTATE  
E INVERNO!**



CON I CONTRIBUTI DELLA REGIONE - FINO A 6000 EURO - IN AGGIUNTA ALL'INCENTIVO DEL GSE PUOI SOSTITUIRE LA VECCHIA STUFA O CALDAIA A LEGNA CON UNA PIÙ EFFICIENTE OPPURE **CON UNA POMPA DI CALORE** CHE TI RINFRESCA ANCHE D'ESTATE!

**UNA POMPA DI CALORE È PER SEMPRE...**



EMILIA  
ROMAGNA  
anci



APPROFONDISCI  
IN VIDEO



GUARDA IL BANDO



**EMILIA-ROMAGNA  
COMUNI DI PIANURA**

**SUGGERIMENTI PER  
RISCALDARE CASA IN  
SICUREZZA.  
INQUINANDO POCO.  
CONSUMANDO MENO.**

**...  
ÈSTATE  
E INVERNO!**

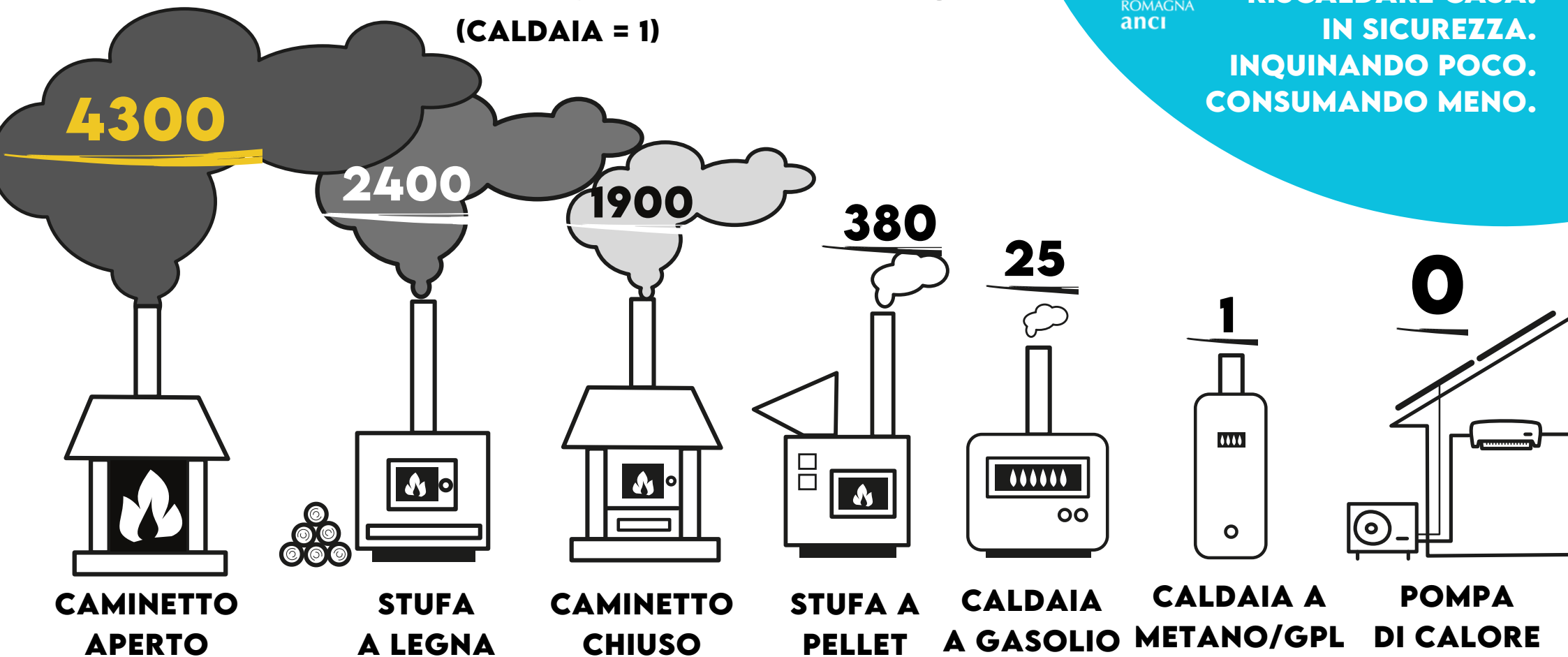


# PM10 EMESSE DA DIVERSI SISTEMI DI RISCALDAMENTO

(CALDAIA = 1)



SUGGERIMENTI PER RISCALDARE CASA. IN SICUREZZA. INQUINANDO POCO. CONSUMANDO MENO.



**ESEMPIO - UN CAMINETTO APERTO INQUINA COME 4300 CALDAIE A METANO/GPL!**

EQUIVALENZA ESPRESSA IN GRAMMI DI PM10 EMESSE IN ATMOSFERA PER GIGA JOULE (GJ) DI COMBUSTIBILE BRUCIATO:

860 — 480 — 380 — 76 — 5 — 0,2 — 0





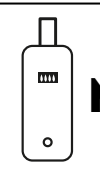
SONO QUI CONSIDERATE LE EMISSIONI LOCALI E NON QUELLE DETERMINATE DA PRODUZIONE E TRASPORTO DELL'IMPIANTO E DEL COMBUSTIBILE O DALLA GENERAZIONE DI ENERGIA ELETTRICA

**OGNI TIPO DI IMPIANTO È SOGGETTO A REGOLE SPECIFICHE. PER GARANTIRNE UNA ADEGUATA EFFICIENZA ENERGETICA, L'ASSENZA DI PERICOLO PER SÉ E PER GLI ALTRI E LA RIDUZIONE DELLE EMISSIONI**



**CHIAMA IL TUO MANUTENTORE DI FIDUCIA: SI OCCUPERÀ DELLA MANUTENZIONE, DEGLI ADEMPIMENTI DEL CATASTO REGIONALE DEGLI IMPIANTI TERMICI CRITER E DEL BOLLINO CALORE PULITO PER RIDURRE LE EMISSIONI E PER MOTIVI SANITARI, NEI COMUNI DI PIANURA SI DEVE MANTENERE LA TEMPERATURA IN CASA ENTRO I 19°C**



TIPOLOGIA	OBBLIGO ISCRIZIONE CRITER	MANUTENZIONE	BOLLINO CALORE PULITO	REGOLE QUALITÀ DELL'ARIA
 <p><b>CAMINETTO APERTO</b></p>	<p><b>NO</b></p>	<p>VERIFICA PERIODICA CANNA FUMARIA (DI NORMA OGNI ANNO)</p>	<p><b>NO</b></p>	<p>NON SI PUÒ USARE (AMMESSI SOLO NEI COMUNI MONTANI)</p>
 <p><b>STUFA A LEGNA</b></p>	<p><b>SI</b> (SE POTENZA &gt; 5KW)</p>	<p>SECONDO LE INDICAZIONI DEL PRODUTTORE (DI NORMA OGNI ANNO)</p>	<p><b>PER ORA NO</b> (NORME TECNICHE IN DEFINIZIONE)</p>	<p>SI PUÒ USARE SOLO DA ★★ ★ IN SU, IN EMERGENZA DA ★★ ★★ IN SU. INSTALLAZIONE: ★★ ★★ ★ DAL 2024</p>
data-bbox="28 528 72 648"/> <p><b>CAMINETTO CHIUSO (TERMOCAMINO)</b></p>	<p><b>SI</b> (SE POTENZA &gt; 5KW)</p>	<p>SECONDO LE INDICAZIONI DEL PRODUTTORE (DI NORMA OGNI ANNO)</p>	<p><b>PER ORA NO</b> (NORME TECNICHE IN DEFINIZIONE)</p>	<p>SI PUÒ USARE SOLO DA ★★ ★ IN SU, IN EMERGENZA DA ★★ ★★ IN SU. INSTALLAZIONE: ★★ ★★ ★ DAL 2024</p>
 <p><b>STUFA A PELLETT</b></p>	<p><b>SI</b> (SE POTENZA &gt; 5KW)</p>	<p>SECONDO LE INDICAZIONI DEL PRODUTTORE (DI NORMA OGNI ANNO)</p>	<p><b>PER ORA NO</b> (NORME TECNICHE IN DEFINIZIONE)</p>	<p>SI PUÒ USARE SOLO DA ★★ ★ IN SU, IN EMERGENZA DA ★★ ★★ IN SU. INSTALLAZIONE: ★★ ★★ ★ DAL 2024</p>
 <p><b>GASOLIO</b></p>	<p><b>SI</b></p>	<p>SECONDO LE INDICAZIONI DEL PRODUTTORE (DI NORMA OGNI ANNO)</p>	<p><b>SI</b> <b>OGNI ANNO</b></p>	<p>RISPETTO DEI REQUISITI DI SICUREZZA ED EFFICIENZA ENERGETICA (BOLLINO CALORE PULITO)</p>
 <p><b>METANO E GPL</b></p>	<p><b>SI</b></p>	<p>SECONDO LE INDICAZIONI DEL PRODUTTORE (DI NORMA OGNI ANNO)</p>	<p><b>SI</b> <b>OGNI 2 ANNI SE POTENZA &lt; 35KW</b> <b>OGNI ANNO SE POTENZA &gt; 35KW</b></p>	<p>RISPETTO DEI REQUISITI DI SICUREZZA ED EFFICIENZA ENERGETICA (BOLLINO CALORE PULITO)</p>