

E A S I E R



SPORTELLO ENERGIA & CONDOMINI

I condomini nella Roadmap di Parma climate neutral al 2030.

L'esperienza e le prospettive dello Sportello Energia&Condomini

Parma, 23 ottobre 2023



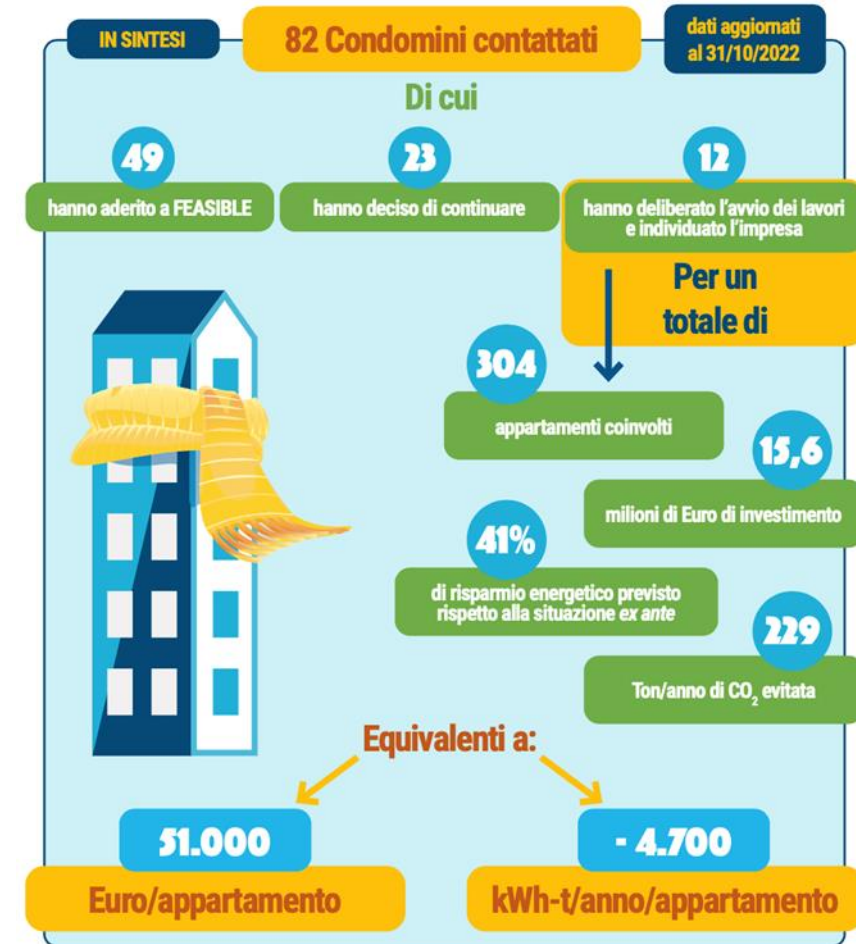
Co-finanziato dall'Unione Europea nell'ambito del progetto LIFE21-CET-HOMERENO-EASIER N°ID101077354

PROGETTO FEASIBLE Sportello Energia&Condomini

- E' stato attivato uno One Stop Shop-OSS, denominato **Sportello Energia&Condomini**, ad ottobre 2020 (Horizon 2020).
- Il Superbonus 110%, introdotto a luglio 2020, ha condizionato i servizi previsti dal progetto che si sono adattati, seguendo l'evoluzione normativa del Superbonus.

Attività dello Sportello:

- ▶ **Informazione e sensibilizzazione**
- ▶ **Servizio di consulenza tecnica**
- ▶ **Percorso di facilitazione** durante le assemblee condominiali



IL PROGETTO EASIER concept

In un contesto in trasformazione (nuove direttive europee in materia di edifici e di energie rinnovabili), viene richiesta al settore immobiliare e impiantistico una rinnovata attenzione verso la riqualificazione energetica dei condomini che EASIER cerca di semplificare attraverso:

- ▶ La creazione di servizi adeguati che rendano la riqualificazione degli edifici **accessibile, efficace e di qualità**
- ▶ L'identificazione di un modello che abbia la capacità di **autosostenersi nel tempo** anche in collaborazione con i privati

PUNTI CARDINE

- ▶ CREAZIONE DI SERVIZI INTEGRATI (IHRS) PER LA RIQUALIFICAZIONE ENERGETICA DEI CONDOMINI
- ▶ RAFFORZAMENTO DELLE CAPACITA' E DELLA PARTNERSHIP PUBBLICO – PRIVATA
- ▶ COINVOLGIMENTO E CONSAPEVOLEZZA DELLA SOCIETA' CIVILE
- ▶ PROMOZIONE DI NUOVE TECNOLOGIE
- ▶ FORMAZIONE DEI CITTADINI E DEGLI ATTORI COINVOLTI NEL PROCESSO

E A S I E R



IL PROGETTO EASIER target e partner

- ▶ Il progetto EASIER è stato **avviato a novembre 2022** e si **concluderà a novembre 2025**.
- ▶ Si rivolge principalmente al **patrimonio abitativo privato**, a partire dai **condomini**, a cui difficilmente possono essere dirette delle politiche impositive, richiedendo, invece, un'elevata consapevolezza dei singoli cittadini e attori per poter raggiungere i target di risultato previsti dalle politiche per l'energia e il clima.
- ▶ Si basa su un **processo costruttivo** che prevede il continuo input e scambio con tutti gli attori coinvolti nella filiera di riqualificazione sul territorio provinciale. **Di questi, alcuni sono diventati partner di progetto.**



E A S I E R



ATTIVITA' IN CORSO Sportello Energia&Condomini

- ▶ Attività di **CODESIGN** con cittadini, imprese, amministratori, professionisti per disegnare gli **strumenti** necessari alla creazione dei nuovi servizi:



- ▶ PATTO PER I CONDOMINI PER IL CLIMA
- ▶ PIATTAFORMA PER EROGAZIONE DI SERVIZI INTEGRATI

- ▶ APP GREEN APES
- ▶ CORSI DI FORMAZIONE DEDICATI

- ▶ Prosecuzione di servizi informativi (mail o telefono) rispetto ai quesiti che pervengono su sportelloenergia@atesparma.it
- ▶ Sviluppo di servizi da erogare con i partner attraverso lo Sportello relativi al supporto per la creazione di Comunità Energetiche Rinnovabili e la diffusione di modelli di Autoconsumo Collettivo e alla alfabetizzazione finanziaria dei cittadini.

E A S I E R



E A S I E R



SPORTELLO ENERGIA & CONDOMINI



greenApes

