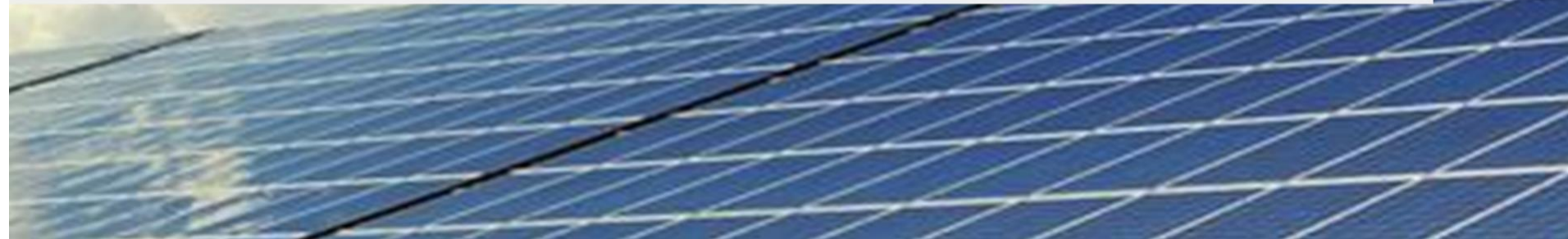


Home » Crisi energetica: il Presidente ANCI Emilia-Romagna Luca Vecchi invita i Sindaci a realizzare un censimento dei 'giacimenti di fotovoltaico comunali'

Crisi energetica: il Presidente ANCI Emilia-Romagna Luca Vecchi invita i Sindaci a realizzare un censimento dei 'giacimenti di fotovoltaico comunali'

📅 Pubblicato il: Luglio 1, 2022 | 📄 Comunicati Stampa, In evidenza | 🔍 energia



Nota di orientamento per Comuni e Unioni finalizzata a dare seguito operativo alla [sollecitazione del Presidente di ANCI Emilia-Romagna](#) del 1° luglio 2022.

Per info e approfondimenti: alessandro.rossi@anci.emilia-romagna.it

A seguito della [sollecitazione del Presidente di ANCI Emilia-Romagna](#) ci siamo a lungo confrontati con le Agenzie per l'Energia e con il gruppo degli esperti energia del PNRR. Dal confronto è emerso che gli approcci al "censimento" possono essere molto diversificati in funzione della capacità tecnico-organizzativa degli enti e degli obiettivi che si pone la rilevazione. Alla luce di questo riteniamo utile proporre schede di rilevazione speditiva molto semplificate, ma che al contempo possano essere gradualmente affinate con verifiche ulteriori, a volte complesse ed onerose, concentrandosi su quelle di maggiore interesse.

Qualsiasi sia il grado di approfondimento delle verifiche, la rilevazione speditiva può essere utilizzata per diverse finalità. Eccone alcune:

- Pubblicare una o più schede nell'ambito di una procedura pubblica per ottenere proposte tecnico-economiche per la realizzazione di impianti
- Pubblicare una o più schede nell'ambito di un processo partecipativo volto a sollecitare la creazione di una o più Comunità Energetiche Rinnovabili
- Fornire una o più schede alla propria Agenzia per l'Energia per effettuare ulteriori approfondimenti e affinamenti tecnico-economici
- Fornire una o più schede ad un operatore economico per effettuare gli approfondimenti necessari a comporre una proposta
- Fornire una o più schede ad un promotore di una Comunità Energetica Rinnovabile
- Inserire nel piano di investimenti la realizzazione graduale di impianti comunali sulle superfici individuate e nel contempo ridurre i costi con l'autoconsumo
- Sommare la potenza installabile su tutte le superfici rilevate e valutare in prima approssimazione l'entità del "giacimento di fotovoltaico comunale". La pubblicazione del dato sul sito comunale, come suggerito dal Presidente, può avere alcuni effetti:
 - dimostrare pubblicamente che il Comune è concentrato sul tema
 - rendere evidente come le superfici del Comune possono concorrere solo in modo residuale ai consumi totali del territorio (famiglie, imprese e mobilità) così come risulta dai consumi rilevati dal PAESC
 - avere un effetto di stimolo verso famiglie e imprese ad orientare i propri investimenti sul fotovoltaico
- ...

Il consiglio è quello di partire dalle superfici di maggiore entità, qualora l'obiettivo primario dell'Amministrazione sia quello di massimizzare la realizzazione di impianti fotovoltaici, o dalle superfici in prossimità dei POD comunali con rilevanti consumi di elettricità, qualora l'obiettivo primario sia ridurre i costi di fornitura. Ricordiamo inoltre che il DLgs 199/2021 all'art. 30 comma 1 prevede che sia possibile condividere l'energia anche tra POD intestati al medesimo soggetto. Manca ancora la definizione degli incentivi per questa configurazione.

Il perimetro della rilevazione riguarda le superfici di proprietà comunale, si può estendere a superfici di proprietà comunale in gestione a terzi (ACER, ASP, società patrimoniali e in-house...) e a superfici nella disponibilità del Comune. In quest'ultimo caso, l'orizzonte temporale della disponibilità da parte del Comune va valutato sulla base della vita utile dell'impianto e dell'eventuale accesso a sistemi incentivanti della durata di 20 anni.

Di seguito due schede: la prima relativa alle **superfici a terra** e la seconda relativa alle **coperture**, con alcuni spunti sui dati da rilevare e sulle verifiche tecnico-amministrative da effettuare: non tutte le verifiche devono essere effettuate ma si tratta di avviare un processo di graduale affinamento delle informazioni.



SCHEMA RILEVAZIONE SPEDITIVA AREE COMUNALI PER FOTOVOLTAICO

SCHEMA RILEVAZIONE SPEDITIVA AREE COMUNALI PER FOTOVOLTAICO		note
DATI AREA		
Denominazione		
Dati catastali		(1)
Coordinate		(2)
Indirizzo		
Titolo (proprietà comunale, ...)		(1)
Certificato di Destinazione Urbanistica (CDU)		(1)
Destinazione d'uso reale		(1) (3)
Pendenza		
Presenza colture (Sì – No)	Si / No	
VINCOLI E VERIFICHE AMMINISTRATIVE		(4)
Area idonea ex art. 20 D.Lgs. 199/2021 e ss ii		
Vincoli DLgs 42/04 (Codice Beni Culturali e Paesaggio)		
Area inserita nel perimetro di siti Natura 2000		
Altri vincoli o interferenze		
Cabina elettrica		(5)
Connessione alla rete (Sì – No)	Si / No	
DATI SUPERFICIE		(1)
Superficie disponibile soleggiata (mq)		(2)
Attività circostanti		(6)
Orientamento prevalente		
Verifica ombreggiamenti su superficie		
Fotovoltaico Esistente (Sì – No)		(2)
Altri impianti già presenti		(7)
DATI IMPIANTI ESISTENTI		(1)
Superficie Fotovoltaica già installata (mq)		
Potenza installata (kW)		
Foto dall'alto		
note		

(1): uffici comunali (FACILE)

(2): rilevabili da GOOGLE / CATASTO (FACILE)

(3): terreno agricolo / cava / discarica / altro

(4): importante, in parte rinviabile in fase successiva (COMPLESSO)

(5): distanza da cabina elettrica esistente

(6): agricolo, produttivo, residenziale, etc.

(7): eolico, minieolico, idroelettrico



SCHEMA RILEVAZIONE SPEDITIVA COPERTURE EDIFICI COMUNALI PER FOTOVOLTAICO

		note
DATI EDIFICIO		
Denominazione		
Indirizzo		
Dati catastali		(1)
Coordinate		(2)
Data costruzione/ultima ristrutturazione rilevante		(1) (7)
Titolo (proprietà comunale, ...)		(1)
VINCOLI E VERIFICHE AMMINISTRATIVE		(3)
Vincoli DLgs 42/04 (Codice Beni Culturali e Paesaggio)		
Verifiche su edificio (attività soggetta VV.F. – statica, manutenzioni straordinaria copertura)		
Connessione alla rete		
DATI UTENZA		
POD		(3)
Utenza intestata a (Comune, concessionario, ...)		(1)
DATI UTILIZZO		
Destinazione d'uso		(1)
Consumi medi (kWh/anno)		
Profilo annuale attività (12 mesi, no estate, non utilizzato...)		(1)
DATI COPERTURA		
Superficie (mq)		(2)
Tipo di copertura (falda – piana) (F – P)		(2)
Verifica ombreggiamenti su copertura		(2)
Fotovoltaico Esistente (Sì – No)		(2)
Altri impianti già presenti in copertura (solare, ...)		(2)
STIMA DI MASSIMA POTENZIALE FOTOVOLTAICO		
Superficie Fotovoltaica (mq)		(4) (5)
Potenza installabile (kW)		(6)
Foto dall'alto		(2)
note		

(1): uffici comunali (**FACILE**)
(2): rilevabili da GOOGLE (**FACILE**)
(3): importante ma rinviabile in fase successiva (**COMPLESSO**)
(4) ipotesi: max 40% di quella disponibile se copertura piana (moduli inclinati 15°-20°)
(5) ipotesi: (max 25%) di quella disponibile se tetto a falda
(6): considerare 1 kW ogni 5 mq di superficie fotovoltaica
(7): la data può essere utile, se disponibile, per una valutazione dell'efficienza energetica dell'edificio, anche alla luce dei graduali adeguamenti ai requisiti minimi degli edifici che si sono succeduti dal Dlgs192/2005 in poi